



GÖLZ | REEH | IMMOBILIEN



Objekt: 31

Urig Wohnen mit Ausblick? Rarität & Liebhaberstück am Feldberg sucht neuen Eigentümer

Wohn- und Geschäftshaus, Feldberg (Schwarzwald)



Details

ImmoNr	31	Energieausweis	es besteht keine Pflicht!
Außen-Provision	4,00 % zzgl. gesetzlicher MwSt.	wesentlicher Energieträger	Öl
Grundstücksgröße	ca. 1.000 m ²	Objektart	Haus
Wohnfläche	ca. 100 m ²	Objekttyp	Wohn- und Geschäftshaus
Nutzfläche	ca. 45 m ²	Nutzungsart	Wohnen
Anzahl Zimmer	10	Vermarktungsart	Kauf
Vermietbare Fläche	ca. 240 m ²	PLZ	79868
Gewerbefläche	ca. 140 m ²	Ort	Feldberg (Schwarzwald)
Baujahr	1906		



Beschreibung

Dieses Liebhaberstück und echte Rarität befindet sich in traumhafter Lage in der Region / Gemeinde Feldberg - direkt an der Skipiste!

Zum Verkauf kommt ein Berggasthof mit Skibar und mehreren Schlafmöglichkeiten im OG und DG. Hier wurde Geschichte geschrieben!!!

Im Jahr 1906 erbaut und permanent betrieben gibt es hier wohl 10000 Erlebnisse und Erfahrungsberichte.

Optisch in die Jahre gekommen ist die Fassade und der Küchenbereich. Auch in den Innenräumen gibt es sicherlich einiges zu tun, um wieder "modern" aufzutreten.

Die Skibar ist urig und perfekt eingerichtet, um den Skifahrern bei "Guter-Laune-Musik", Getränken und Speisen den Skitag zu versüßen.

Der gepflegte Gasthof bringt in den Winter-Monaten sehr guten Umsatz.

Hier zu übernachten und die Ruhe zu genießen ist ein Traum. Hier sagen sich noch "Fuchs und Hase" gute Nacht. Ein idyllischer Ort, um seine Freizeit zu genießen.

Nutzungsmöglichkeiten und weitere Informationen erhalten Sie gerne auf Anfrage. Ich freue mich auf Ihre Kontaktaufnahme.

Ausstattung

- Grundstück 10 a in einmaliger Aussichtslage
 - Zufahrt zum Objekt auf asphaltierter Straße
- Winter mit Skidoo
- ca. 10 PKW-Stellplatz Möglichkeiten
 - Holz-Schindeln, Schiefer und Metall Dach
 - Öl-Zentralheizung mit Außentank
 - Skibar Hexenhüsli mit großer Theke voll ausgestattet
- ca.50 und Aussen-Sitzplätzen
- Berggasthof mit 60 Sitzplätzen (innen) - voll ausgestattet
 - Gewerbeurlaubnis
 - Große Panorama-Terrasse mit weiteren ca. 50 Sitzplätzen
 - Holzdielen / Vorwiegender Ausbau mit Holz



- 4 WC
- 1 Dusche
- Urige Wohnung mit 4 Zimmern im 1. OG (getrennt)
- Im Dachgeschoss aktuell 4 Zimmer mit 6 Betten

Lage

Höhenlage in der Pole Position.

Auf einer asphaltierten Straße ist er innerhalb weniger Minuten von der Hauptstrasse aus zu erreichen.

Das Objekt liegt mitten auf der Skipiste und ist seit Jahrzehnten Treffpunkt für die Wintersportler am Feldberg. Es ist für gutes Essen, Trinken und geselliges Beisammensein bekannt.

Die Skibar - das Hexenhüsli - ist der Anlaufpunkt für Apres'-Ski in einer herrlich-rustikalen Atmosphäre.

Im Sommer ist der Berggasthof aktuell nicht geöffnet.

Zu jeder Jahreszeit bietet die Region zahllose Freizeitmöglichkeiten. Die einladenden Hänge, Waldabfahrten, Freerider-Strecken, eine FIS Weltcupabfahrt und ein großer Snowpark in herrlicher Waldlandschaft sind Höhepunkte des Feriengebietes „Feldberg“ im Winter. Zahlreiche Loipen laden zum Skilanglauf ein. Im Sommer können Bike- oder Wandertouren direkt von der Unterkunft gestartet werden. Als Startpunkt zu den schönsten Touren durch das Höhenwandergebiet empfiehlt sich im Sommer die Bergstation der Feldbergbahn auf 1450 Metern. Der höchste Gipfel im Schwarzwald ist der Feldberg mit 1.493m Höhe

Sonstige Angaben

Da wir uns bei allen Angaben auf die Informationen Dritter stützen müssen, können wir keine Gewähr für deren Richtigkeit und Vollständigkeit übernehmen.

Bitte haben Sie Verständnis dafür, dass wir nur Anfragen mit vollständiger Adressangabe und erreichbarer Handynummer bearbeiten können.

Nachdem Ihre Anfrage per E-Mail bei uns eingegangen ist, werden wir uns mit Ihnen zur Abstimmung eines Besichtigungstermins in Verbindung setzen. Bitte nennen Sie deshalb in Ihrer E-Mail eine Tel.-Nr., unter der wir Sie sicher erreichen können.



GÖLZ | REEH | IMMOBILIEN

Widerrufsbelehrung für Verbraucher:

Sie haben das Recht, binnen vierzehn Tagen ohne Angabe von Gründen diesen Vertrag zu widerrufen. Die Widerrufsfrist beträgt vierzehn Tage ab dem Tag des Vertragsabschlusses.

Um Ihr Widerrufsrecht auszuüben, müssen Sie uns Gölz Immobilien GmbH, Am Lindele 73 in 73230 Kirchheim unter Teck, (info@goelz.gmbh)

mittels einer eindeutigen Erklärung (z. B. ein mit der Post versandter Brief oder E-Mail) über Ihren Entschluss, diesen Vertrag zu widerrufen, informieren.



GÖLZ | REEH | IMMOBILIEN



Ansicht



Ausblick



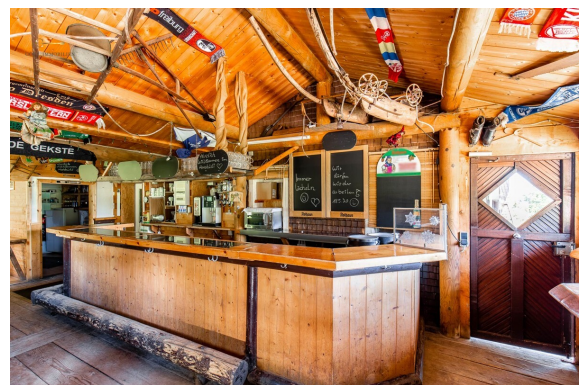
Ausblick



Ansicht



Eingang Skibar



Skibar



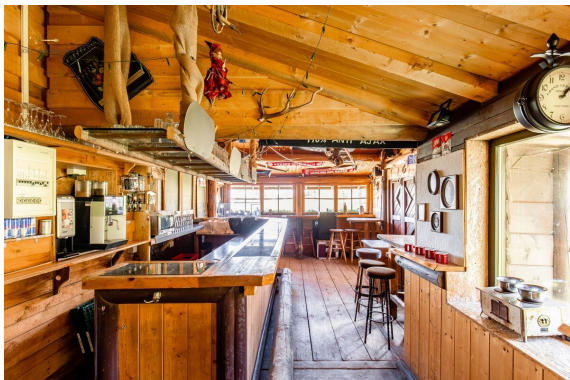
GÖLZ | REEH | IMMOBILIEN



Skibar



Skibar



Skibar



Skibar



Skibar



Sanitär



GÖLZ | REEH | IMMOBILIEN



Küche



Küche



Theke



Gastraum



Gastraum



Gastraum



GÖLZ | REEH | IMMOBILIEN



Gastraum



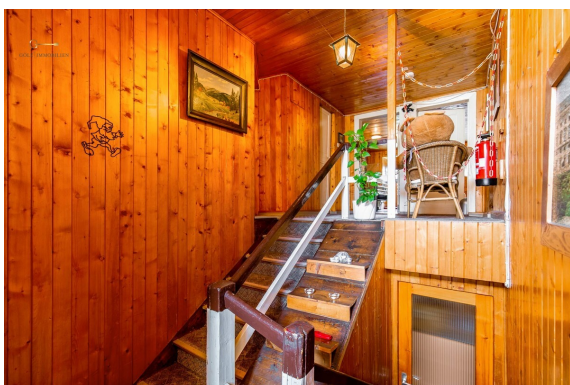
Gastraum



Gastraum



Gastraum



Treppenhaus



Zimmer



GÖLZ | REEH | IMMOBILIEN



Ausblick



Zimmer



Zimmer



Loggia



Loggia



Ausblick



Grundrisse



Grundriss EG



GÖLZ | REEH | IMMOBILIEN

Ihre Ansprechpartnerin

Frau Sonja Schüller-Gölz
GÖLZ | REEH | IMMOBILIEN
Marktstraße 3
73235 Weilheim an der Teck

Mobil: 0176-21591162

E-Mail: ssg@goelz-reeh.de

Web: www.goelz-reeh.de

