



GÖLZ | REEH | IMMOBILIEN



Objekt: 11

Schöne 4- Zi. DG-Maisonette Wohnung zum Wohlfühlen! Mit Balkon und moderner Einbauküche / inkl. TG

Maisonette, Kirchheim



Details

ImmoNr	11	Baujahr	1986
Außen-Provision	4,00 % vom Kaufpreis zzgl. aktuell gültige MwSt.	Zustand	Gepflegt
Hausgeld	182,00 €	Energieausweis	Verbrauchsausweis
Wohnfläche	ca. 86 m ²	Endenergieverbrauch	103,9 kWh/(m ² a)
Nutzfläche	ca. 20 m ²	Energieausweis gültig bis	11.06.2030
Anzahl Zimmer	4	Baujahr lt.	1984
Anzahl Balkone	1	Energieausweis wesentlicher Energieträger	Elektro
Anzahl Stellplätze	1	Energieeffizienzklasse	D
Befeuerung	Elektro	Objektart	Wohnung
Fahrstuhl	Kein Fahrstuhl	Objekttyp	Maisonette
Kabel Sat TV	Ja	Nutzungsart	Wohnen
Stellplätze	1 Tiefgaragenstellplatz	Vermarktungsart	Kauf
Balkon	Ja	PLZ	73230
Unterkellert	Ja	Ort	Kirchheim
Stellplatzart	Tiefgarage		



Beschreibung

Diese charmante 4-Zimmer Wohnung liegt ruhig und doch zentral in Kirchheim. Hier kann man sich wohlfühlen! Stressfrei in die Tiefgarage einparken und über die Haustüre ein paar Treppen zur Wohnung laufen. "Ankommen - Abschalten". Im unteren Bereich der Maisonette Wohnung befindet sich die Küche mit integriertem Essplatz. Die moderne Küche ist komplett ausgestattet und im Kaufpreis enthalten. Die Wohnung ist hell und freundlich. Über die linksliegende Garderobe und das separate WC geht es direkt ins Wohnzimmer. Der angrenzende Balkon ist überdacht und bietet uneinsichtige Momente zum entspannen. Die Wendeltreppe führt ins Dachgeschoss mit seinem Badezimmer und den 3 weiteren Räumen. Das Badezimmer ist geräumig und bietet noch genügend Platz für Waschmaschine und Trockner. Es ist keine Dusche vorhanden. Die Schlafzimmer / Kinderzimmer zeigen eine gute Größe. Hier lässt es sich aushalten! Aktuell bekommt das Gebäude einen neuen Fassadenanstrich. Diese Kosten sind durch die gute Rücklagensituation bereits umgelegt. Gut durchdachte Raumaufteilung mit gelungener Architektur bieten in dieser Wohnung nicht nur reichliches Platzangebot, sondern auch lichtdurchflutete Räume und ein gepflegtes und ruhiges Wohnumfeld. Ein Blick sagt mehr als 1000 Worte....überzeugen Sie sich persönlich von dem Flair und dem tollen Platzangebot und vereinbaren Sie noch heute eine Besichtigungstermin. Ich freue mich auf Ihre Kontaktaufnahme!

Ausstattung

- verfügbar ab 01.01.2021
- Baujahr 1986 - Im Haus nur 4 Wohneinheiten
- Treppenhaus ohne Aufzug (günstiges Hausgeld)
- aktuelle Stromkosten für Heizung / Strom pro Monat 176,-- Euro
- Schöne und moderne Einbauküche (2016)
- 1 Tiefgaragen-Stellplatz (im Preis inklusive)
- neue Garagentore (2020)
- gemauerter Kellerraum



- Dachfenster + Jalousien 2017
- restliche Fenster gepflegt mit Rollläden
- Badezimmer mit Badewanne, WC und Doppelwaschbecken
- Anschlüsse für Waschmaschine und Trockner im Badezimmer
- alle Zimmer mit Tageslicht
- gute Raumaufteilung
- schöner S/W Balkon
- Gäste-Toilette
- Warmwasserversorgung / Boiler
- moderne Nachtspeicherheizung
- großer Dachboden / Spitzboden mit Einschubtreppe
- gute Rücklagensituation
- in diesem Jahr wird die Fassade neu gestrichen - diese Kosten wurden bereits umgelegt
- Citynähe

Lage

Die Wohnung liegt ruhig und doch zentral, Kindergarten und Schulen sind fußläufig erreichbar.

Es gibt 2 Auffahrten zur A8, diese sind in nur ein paar Minuten zu erreichen.

Der Bahnhof mit S-Bahn-Anschluss - S1 - in Richtung Stuttgart liegt nur 1,4 km vom Objekt entfernt. Kirchheim unter Teck liegt 25 km südöstlich von Stuttgart. Eine Kleinstadt die ihre Reize hat. Wer hier lebt, möchte nie wieder weg!

Neben den Märkten gibt es viele kleine Geschäfte und Cafés, die ihren eigenen Charme versprühen. Und alles liegt nah beieinander. Das schätzen die 40.000 Einwohner, die hier leben und die vielen Wanderer und Biker - das Überschaubare. Naturverbundenheit wird großgeschrieben: Einkaufen auf dem Bauernhof gehört hier genauso zum Alltag wie der wöchentliche Ausflug ins Grüne oder auf den Segelflugplatz. Die Burg Teck ist ein beliebtes Ausflugsziel. Von hier aus kann man weit blicken: zum nordwestlichen Rand der Schwäbischen Alb, zum Albrauf und über die Landschaft bis nach Stuttgart.

Überschaubar ist es in der historische Fachwerk- und Marktstadt, mit ihren engen Gassen und den vielen kleinen Geschäften. Für Kinder und Jugendliche gibt es zahlreiche Angebote, so dass einem die Auswahl schwer fällt. Die alljährlichen Veranstaltungen locken Tausende von Besuchern z.Bsp. zur Kirchheimer Musiknacht, Haft- und Hokafescht oder zum traditionellen Mitternachtsshopping.



Sonstige Angaben

Da wir uns bei allen Angaben auf die Informationen Dritter stützen müssen, können wir keine Gewähr für deren Richtigkeit und Vollständigkeit übernehmen.

Bitte haben Sie Verständnis dafür, dass wir nur Anfragen mit vollständiger Adressangabe und erreichbarer Handynummer bearbeiten können.

Nachdem Ihre Anfrage per E-Mail bei uns eingegangen ist, werden wir uns mit Ihnen zur Abstimmung eines Besichtigungstermins in Verbindung setzen. Bitte nennen Sie deshalb in Ihrer E-Mail eine Tel.-Nr., unter der wir Sie sicher erreichen können.

Widerrufsbelehrung für Verbraucher:

Sie haben das Recht, binnen vierzehn Tagen ohne Angabe von Gründen diesen Vertrag zu widerrufen. Die Widerrufsfrist beträgt vierzehn Tage ab dem Tag des Vertragsabschlusses.

Um Ihr Widerrufsrecht auszuüben, müssen Sie uns Gölz Immobilien GmbH, Am Lindele 73 in 73230 Kirchheim unter Teck, (info@goelz.gmbh)

mittels einer eindeutigen Erklärung (z. B. ein mit der Post versandter Brief oder E-Mail) über Ihren Entschluss, diesen Vertrag zu widerrufen, informieren. Zur Wahrung der Widerrufsfrist reicht es aus, dass Sie die Mitteilung über die Ausübung des Widerrufsrechts vor Ablauf der Widerrufsfrist absenden.



GÖLZ | REEH | IMMOBILIEN



Ansicht



Ansicht



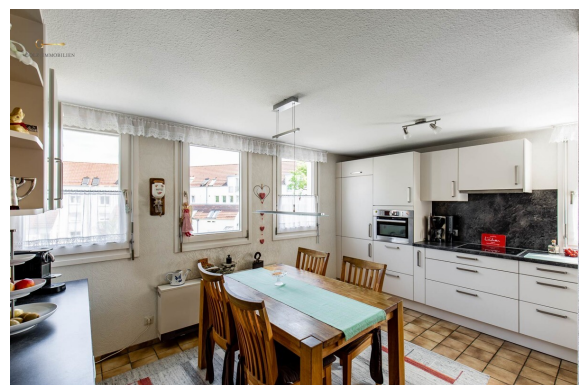
Ansicht



Balkon



TG-Einfahrt



Küche / Essen



GÖLZ | REEH | IMMOBILIEN



Küche



Blick ins Wohnzimmer



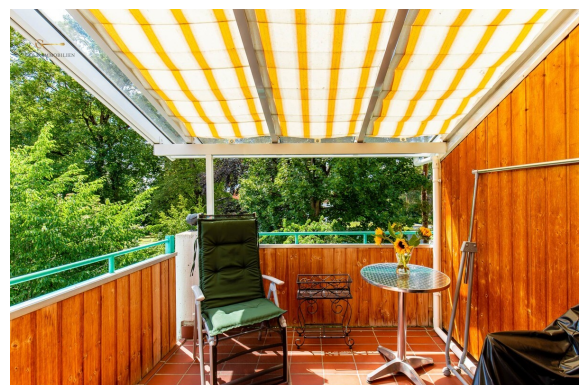
Wohnen



Wohnen



Wohnen



Balkon



GÖLZ | REEH | IMMOBILIEN



Treppe / Flur



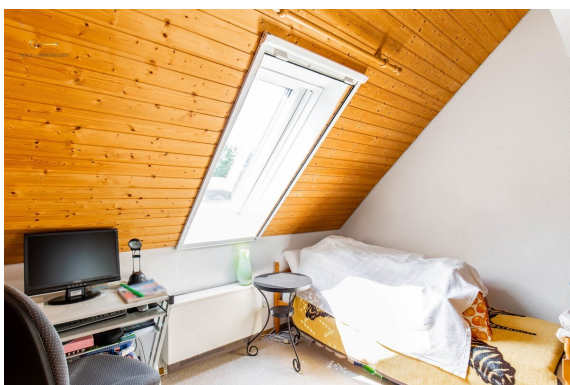
DG



Schlafzimmer



Schlafzimmer



Zimmer 2



Zimmer 3



GÖLZ | REEH | IMMOBILIEN



Ausblick



Bad



Bad



Tiefgarage



11 Grundriss Obergeschoss



11 Grundriss Dachgeschoss



GÖLZ | REEH | IMMOBILIEN

Ihre Ansprechpartnerin

Frau Sonja Schüller-Gölz
GÖLZ | REEH | IMMOBILIEN
Marktstraße 3
73235 Weilheim an der Teck

Mobil: 0176-21591162

E-Mail: ssg@goelz-reeh.de

Web: www.goelz-reeh.de

