



GÖLZ | REEH | IMMOBILIEN



Objekt: 223

# Herrliches Baugrundstück (Baulücke ohne Bauzwang) in ruhiger Hanglage in Neidlingen

Wohnen, Neidlingen



## Details

<b>ImmoNr</b>	223	<b>Erschliessung</b>	Erschlossen
<b>Kaufpreis</b>	270.000,00 €	<b>Bebaubar nach</b>	B Plan
<b>Außen-Provision</b>	3,00 % vom KP zzgl. 19 % MwSt.	<b>Objektart</b>	Grundstück
<b>Grundstücksgröße</b>	ca. 940 m <sup>2</sup>	<b>Objekttyp</b>	Wohnen
<b>GRZ</b>	0,3	<b>Nutzungsart</b>	Wohnen
<b>GFZ</b>	0,4	<b>Vermarktungsart</b>	Kauf
		<b>PLZ</b>	73272
		<b>Ort</b>	Neidlingen



## Beschreibung

Hier könnte Ihr Traum vom Eigenheim realisiert werden!

Zum Verkauf kommt dieses sonnige Hang-Grundstück mit einer Fläche von 940 qm in bevorzugter Lage in Neidlingen.

Hier ist Privatsphäre garantiert! Solche Baugrundstücke werden in Zukunft immer seltener.

Weitere Angaben zur Bebauungsmöglichkeit, Lageplan, etc. erhalten Sie auf Anfrage.

Sprechen Sie uns an. Wir freuen uns auf Ihre Kontaktaufnahme!

## Ausstattung Beschreibung

Bebauungsplan "Neue Schule"

GRZ 0,4 / GFZ 0,8

MD / allgemeines Dorfgebiet

940 qm Gesamtgrundstück / davon 188 qm Gartenland

kein Bauzwang

Baulücke in sonniger und ruhiger Lage

## Sonstige Angaben

Da wir uns bei allen Angaben auf die Informationen Dritter stützen müssen, können wir keine Gewähr für deren Richtigkeit und Vollständigkeit übernehmen.

Bitte haben Sie Verständnis dafür, dass wir nur Anfragen mit vollständiger Adressangabe und erreichbarer Handynummer bearbeiten können.

Nachdem Ihre Anfrage per E-Mail bei uns eingegangen ist, werden wir uns mit Ihnen zur Abstimmung eines Besichtigungstermins in Verbindung setzen. Bitte nennen Sie deshalb in Ihrer E-Mail eine Tel.-Nr., unter der wir Sie sicher erreichen können.

Widerrufsbelehrung für Verbraucher:



GÖLZ | REEH | IMMOBILIEN

Sie haben das Recht, binnen vierzehn Tagen ohne Angabe von Gründen diesen Vertrag zu widerrufen. Die Widerrufsfrist beträgt vierzehn Tage ab dem Tag des Vertragsabschlusses. Um Ihr Widerrufsrecht auszuüben, müssen Sie uns GÖLZ REEH IMMOBILIEN | Gölz GmbH, Marktstrasse 3 in 73235 Weilheim an der Teck oder per Mail [info@goelz.gmbh](mailto:info@goelz.gmbh) mittels einer eindeutigen Erklärung (z. B. ein mit der Post versandter Brief oder E-Mail) über Ihren Entschluss, diesen Vertrag zu widerrufen, informieren. Zur Wahrung der Widerrufsfrist reicht es aus, dass Sie die Mitteilung über die Ausübung des Widerrufsrechts vor Ablauf der Widerrufsfrist absenden. Folgen des Widerrufs:

Wenn Sie diesen Vertrag widerrufen, haben wir Ihnen alle Zahlungen, die wir von Ihnen erhalten haben, unverzüglich und spätestens binnen vierzehn Tagen ab dem Tag zurückzuzahlen, an dem die Mitteilung über Ihren Widerruf dieses Vertrags bei uns eingegangen ist.



GÖLZ | REEH | IMMOBILIEN



1



2



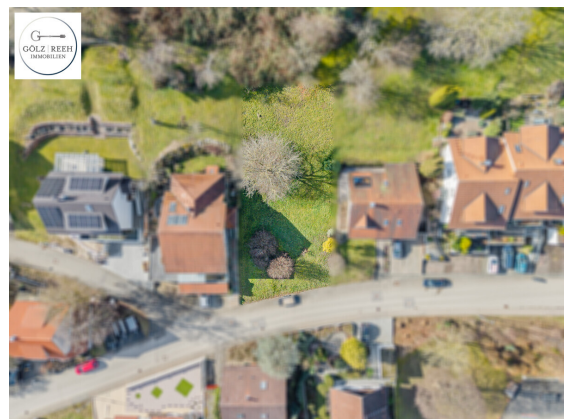
3



4



5



7



GÖLZ | REEH | IMMOBILIEN



Umgebung



Umgebung



Umgebung



Ansicht von Straße



Ansicht von Straße



## Lage

Neidlingen ist eine Gemeinde im Landkreis Esslingen in Baden-Württemberg, Deutschland. Die Gemeinde liegt in der reizvollen Landschaft der Schwäbischen Alb und bietet eine Mischung aus ländlichem Charme und moderner Lebensqualität.

Mit einer Bevölkerung von etwa 2.500 Einwohnern (Stand 2022) strahlt Neidlingen eine angenehme, familiäre Atmosphäre aus. Die Umgebung lädt zu vielfältigen Aktivitäten in der Natur ein, sei es Wandern auf den zahlreichen Wanderwegen der Schwäbischen Alb oder Erkunden der malerischen Umgebung.

Neidlingen selbst hat einen historischen Kern mit liebevoll erhaltenen Fachwerkhäusern und einer charmanten Dorfstruktur. Die Gemeinde legt Wert auf eine gute Infrastruktur, die den Bewohnern das tägliche Leben erleichtert.

Die Lage auf der Schwäbischen Alb ermöglicht nicht nur einen hohen Freizeitwert, sondern auch einen beeindruckenden Blick über die umliegenden Täler. Für Naturliebhaber und Ruhesuchende ist Neidlingen somit ein attraktiver Wohnort, der die Vorzüge des Landlebens mit einer guten Erreichbarkeit der umliegenden Städte (Weilheim an der Teck / Autobahn A8) verbindet.



GÖLZ | REEH | IMMOBILIEN

## Ihre Ansprechpartnerin

**Frau Sonja Schüller-Gölz**  
GÖLZ|REEH|IMMOBILIEN / Gölz GmbH  
Marktstraße 3  
73235 Weilheim an der Teck

Mobil: 0176-21591162

E-Mail: [ssg@goelz-reeh.de](mailto:ssg@goelz-reeh.de)

Web: [www.goelz-reeh.de](http://www.goelz-reeh.de)

