



GÖLZ | REEH | IMMOBILIEN



Objekt: 215

Preisreduzierung - tolle Rendite! Moderne & möblierte Wohnung in zentraler Lage

Loft/Studio/Atelier, Weilheim an der Teck



Details

ImmoNr	215	Energieausweis	26.03.2027
Kaufpreis	198.000,00 €	gültig bis	
Außen-Provision	3,00 % vom Kaufpreis zzgl. 19 % MwSt.	Baujahr lt.	1988
Hausgeld	160,00 €	Energieausweis wesentlicher Energieträger	Öl
Wohnfläche	ca. 57 m ²	Energieeffizienzklasse	C
Anzahl Zimmer	2	Objektart	Wohnung
Befuerung	Öl	Objekttyp	Loft/Studio/Atelier
Heizungsart	Zentralheizung	Nutzungsart	Wohnen
Kabel Sat TV	Ja	Vermarktungsart	Kauf
Baujahr	1988	PLZ	73235
Zustand	Modernisiert	Ort	Weilheim an der Teck
Energieausweis	Verbrauchsausweis		
Endenergieverbrauch	106,5 kWh/(m ² a)		



Beschreibung

Mitten in Weilheim an der Teck erwartet Sie diese moderne und möblierte Wohnung – die perfekte Lösung für alle, die eine besondere und sofort bezugsfertige Unterkunft suchen.

Ob als stilvolle Kurzzeitmiete für Pendler, als flexible Unterkunft für Geschäftsreisende oder Stadtwohnung: Dieses Wohnangebot überzeugt durch Lage und Ausstattung gleichermaßen.

Die Wohnung präsentiert sich in einem gepflegten Zustand und wurde mit viel Liebe zum Detail eingerichtet. Hochwertige Möbel, modernes Design und eine stimmige Raumgestaltung schaffen ein Wohngefühl, das sowohl funktional als auch gemütlich ist.

Durchdachte Stauraumlösungen und ein geschmackvolles Interieur sorgen dafür, dass sich neue Bewohner vom ersten Moment an zu Hause fühlen. (Ablösesumme für das Inventar VHB 12.000,-- Euro)

Vereinbaren Sie einen Besichtigungstermin und überzeugen Sie sich von diesem Angebot. Wir freuen uns auf Ihre Kontaktaufnahme!

Ausstattung Beschreibung

- erhöhte Decken / Raumhöhe 3,25 m
- moderne Einbauküche
- Esstisch mit 6 Stühlen
- Sofa und Wohnzimmertisch
- große Fensterfront / Holzfenster 2-fach verglast
- Einbauschränke vom Schreiner
- Boxspringbett
- Duschbad / WC
- Abstellraum mit Waschmaschine und Trockner
- Ablöse für das Inventar: VHB 12.000,-- Euro



Sonstige Angaben

Da wir uns bei allen Angaben auf die Informationen Dritter stützen müssen, können wir keine Gewähr für deren Richtigkeit und Vollständigkeit übernehmen.

Bitte haben Sie Verständnis dafür, dass wir nur Anfragen mit vollständiger Adressangabe und erreichbarer Handynummer bearbeiten können.

Nachdem Ihre Anfrage per E-Mail bei uns eingegangen ist, werden wir uns mit Ihnen zur Abstimmung eines Besichtigungstermins in Verbindung setzen. Bitte nennen Sie deshalb in Ihrer E-Mail eine Tel.-Nr., unter der wir Sie sicher erreichen können.

Widerrufsbelehrung für Verbraucher:

Sie haben das Recht, binnen vierzehn Tagen ohne Angabe von Gründen diesen Vertrag zu widerrufen. Die Widerrufsfrist beträgt vierzehn Tage ab dem Tag des Vertragsabschlusses.

Um Ihr Widerrufsrecht auszuüben, müssen Sie uns GÖLZ REEH IMMOBILIEN | Gölz GmbH, Marktstr. 3 in 73235 Weilheim an der Teck oder per Mail info@goelz.gmbh mittels einer eindeutigen Erklärung (z. B. ein mit der Post versandter Brief oder E-Mail) über Ihren Entschluss, diesen Vertrag zu widerrufen, informieren. Zur Wahrung der Widerrufsfrist reicht es aus, dass Sie die Mitteilung über die Ausübung des Widerrufsrechts vor Ablauf der Widerrufsfrist absenden. Folgen des Widerrufs:

Wenn Sie diesen Vertrag widerrufen, haben wir Ihnen alle Zahlungen, die wir von Ihnen erhalten haben, unverzüglich und spätestens binnen vierzehn Tagen ab dem Tag zurückzuzahlen, an dem die Mitteilung über Ihren Widerruf dieses Vertrags bei uns eingegangen ist.



GÖLZ | REEH | IMMOBILIEN



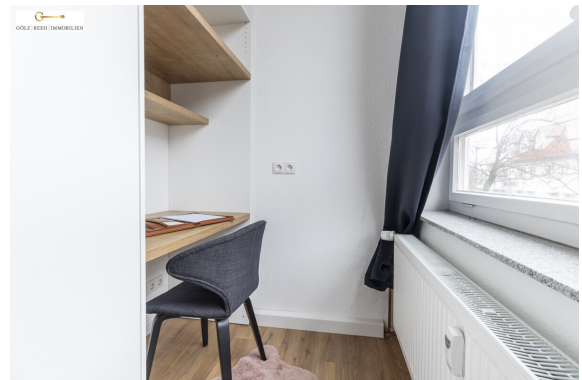
Flur



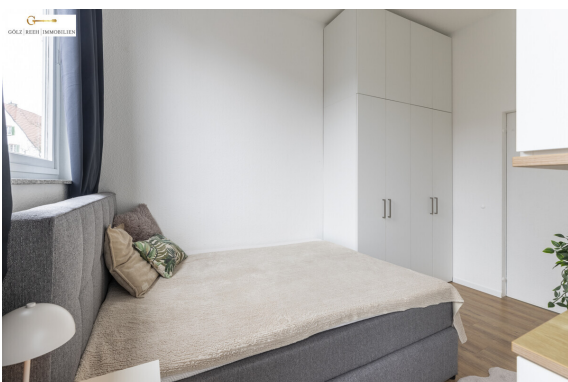
Bad



Schlafen



Büroecke



Schlafen



Wohnen



GÖLZ | REEH | IMMOBILIEN



Küche



Wohnen



Wohnen



Essen



Hauswirtschafts-Abstellraum



Bild Ansicht



GÖLZ | REEH | IMMOBILIEN



Impressionen



Grundriss



Lage

Die Wohnung liegt im Herzen von Weilheim - nur 2 Gehminuten zum Marktplatz und den schönen Restaurants und Läden entfernt.

Kostenlose Parkplätze findet man direkt vor dem Haus oder in der günstigen Tiefgarage Rathaus ca. 80 m entfernt.

Am Rande des Biosphärengebiets Schwäbische Alb befindet sich der schöne Ort Weilheim an der Teck, der circa 10.300 Einwohner zählt. Die Gemeinde liegt idyllisch am Albtrauf, einer Gegend, die nicht nur Sportlern, Wanderern und Wasserfreunden einen hohen Freizeitwert bietet, sondern auch für Genussmenschen viel Schönes bereit hält. Der Ort liegt unweit von Esslingen und Nürtingen und ist von der Metropolregion Stuttgart mit dem Auto nur etwa eine halbe Stunde entfernt. Wer viel Wert auf eine traditionsreiche Gegend, unberührte Natur, grüne Wälder und eine gute Infrastruktur legt, sollte sich Weilheim an der Teck unbedingt anschauen!

Die A8 sowie die B10 bieten Ihnen eine gute Anbindung an die Metropolregionen. Auch über den öffentlichen Nahverkehr kommen Sie ganz bequem an Ihr Ziel.



GÖLZ | REEH | IMMOBILIEN

Ihre Ansprechpartnerin

Frau Sonja Schüller-Gölz
GÖLZ|REEH|IMMOBILIEN / Gölz GmbH
Marktstraße 3
73235 Weilheim an der Teck

Mobil: 0176-21591162

E-Mail: ssg@goelz-reeh.de

Web: www.goelz-reeh.de

