



GÖLZ | REEH | IMMOBILIEN



Objekt: 159

”Charmantes Reiheneckhaus in Traumlage: Ihr neues Zuhause wartet!”

Reihenendhaus, Kirchheim unter Teck



Details

ImmoNr	159	Baujahr	1969
Außen-Provision	3,00 % vom Kaufpreis zzgl. 19 % MwSt.	Zustand	Gepflegt
Grundstücksgröße	ca. 464 m ²	Energieausweis	Bedarfsausweis
Wohnfläche	ca. 126 m ²	Endenergiebedarf	301,3 kWh/(m ² a)
Nutzfläche	ca. 40 m ²	Energieausweis gültig bis	01.08.2034
Anzahl Zimmer	5	Baujahr lt.	1969
Anzahl Balkone	1	Energieausweis wesentlicher	Öl
Anzahl Terrassen	1	Energieträger	
Anzahl Stellplätze	1	Energieeffizienzklasse	H
Heizungsart	Zentralheizung	Objektart	Haus
Befuerung	Öl	Objekttyp	Reihenendhaus
Stellplätze	1 Garage	Nutzungsart	Wohnen
Balkon	Ja	Vermarktungsart	Kauf
Terrasse	Ja	PLZ	73230
Unterkellert	Ja	Ort	Kirchheim unter Teck
Kamin	Ja		
Stellplatzart	Garage		



Beschreibung

Dieses gepflegte Architektenreihenhaus (Bankwitz) aus dem Jahr 1969 bietet mit seiner charmanten Split-Level-Bauweise ein einzigartiges Wohnambiente. Ein echtes Raumwunder: Auf mehreren versetzten Ebenen verteilen sich insgesamt vier Schlafzimmer, ein Wohnzimmer mit abgesetztem Essbereich, eine gemütliche Küche sowie ein Badezimmer und ein separates WC. Die durchdachte Raumaufteilung sorgt für ein angenehmes Wohngefühl und bietet viel Platz für die ganze Familie.

Ein besonderes Highlight ist die offene Bauweise und die Deckenhöhe in mehreren Zimmern. Die Immobilie präsentiert sich in einem gepflegten Zustand und wurde in den 1990er Jahren durch die Erneuerung der Fenster und der Heizung modernisiert.

Das Haus ist voll unterkellert und verfügt über einen vielseitig nutzbaren beheizbaren Hobbyraum. Auch ein großes Büro ist hier denkbar. Der Hobbyraum im UG ist ebenfalls über eine Außentreppe erreichbar.

Ein besonderes Highlight ist der weitläufige Garten, der direkt an den idyllischen Kegelsbach grenzt. Hier können Sie entspannen, die Natur genießen und Ihren eigenen kleinen Rückzugsort schaffen. Ob für gesellige Grillabende, spielende Kinder oder einfach nur zum Entspannen – dieser Garten lässt keine Wünsche offen.

Das Reiheneckhaus verbindet den Charme der frühen 70-er Jahre mit den Vorzügen einer modernen und gepflegten Immobilie. Ein perfektes Zuhause für alle, die Wert auf eine schöne Lage und viel Platz legen.

Überzeugen Sie sich selbst von den Möglichkeiten!

Wir freuen uns auf Ihre Kontaktaufnahme.

Ausstattung

- + zusätzliches angrenzendes Gartengrundstück mit Zugang zum Bach ca. 400 qm (im Kaufpreis enthalten)
- + Split-Level-Bauweise
- + Garage (übers Haus zugänglich)
- + in einigen Räumen Deckenhöhe bis zu 3 m
- + voll unterkellert



- + Öl-Zentralheizung
- + Fenster erneuert
- + Loggia + Terrasse
- + separates WC
- + uvm.

Lage

Das Reiheneckhaus am Milcherberg in Kirchheim unter Teck besticht durch seine erstklassige Lage in einer der begehrtesten Wohngegenden der Stadt. Der Milcherberg bietet eine ruhige, naturnahe Umgebung mit viel Grün und einem herrlichen Blick auf die umliegende Landschaft. Gleichzeitig profitieren Sie von der Nähe zur Innenstadt, die in wenigen Minuten erreichbar ist. Ideal für Familien und Naturfreunde, die eine Kombination aus idyllischer Wohnlage und urbaner Infrastruktur schätzen. Schulen, Einkaufsmöglichkeiten und Freizeitangebote sind ebenfalls bequem erreichbar. Ein perfekter Ort, um sich wohlfühlen!

Sonstige Angaben

Da wir uns bei allen Angaben auf die Informationen Dritter stützen müssen, können wir keine Gewähr für deren Richtigkeit und Vollständigkeit übernehmen.

Bitte haben Sie Verständnis dafür, dass wir nur Anfragen mit vollständiger Adressangabe und erreichbarer Handynummer bearbeiten können.

Nachdem Ihre Anfrage per E-Mail bei uns eingegangen ist, werden wir uns mit Ihnen zur Abstimmung eines Besichtigungstermins in Verbindung setzen. Bitte nennen Sie deshalb in Ihrer E-Mail eine Tel.-Nr., unter der wir Sie sicher erreichen können.

Widerrufsbelehrung für Verbraucher:

Sie haben das Recht, binnen vierzehn Tagen ohne Angabe von Gründen diesen Vertrag zu widerrufen. Die Widerrufsfrist beträgt vierzehn Tage ab dem Tag des Vertragsabschlusses.

Um Ihr Widerrufsrecht auszuüben, müssen Sie uns GÖLZ REEH IMMOBILIEN | Gölz GmbH, Scholderplatz 42a in 73235 Weilheim an der Teck oder per Mail info@goelz.gmbh mittels einer eindeutigen Erklärung (z. B. ein mit der Post versandter Brief oder E-Mail) über Ihren Entschluss, diesen Vertrag zu widerrufen, informieren. Zur Wahrung der Widerrufsfrist reicht es aus, dass Sie die Mitteilung über die Ausübung des Widerrufsrechts vor Ablauf der Widerrufsfrist absenden. Folgen des Widerrufs:



GÖLZ | REEH | IMMOBILIEN

Wenn Sie diesen Vertrag widerrufen, haben wir Ihnen alle Zahlungen, die wir von Ihnen erhalten haben, unverzüglich und spätestens binnen vierzehn Tagen ab dem Tag zurückzuzahlen, an dem die Mitteilung über Ihren Widerruf dieses Vertrags bei uns eingegangen ist.



GÖLZ | REEH | IMMOBILIEN



Vorderansicht



Seitenansicht links



Rückseite



Garten



Essplatz



Wohnen / Essen



GÖLZ | REEH | IMMOBILIEN



Wohnen / Essen



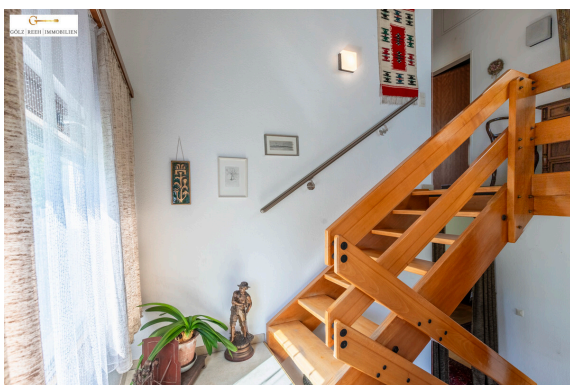
Wohnen / Essen



Wohnbereich



Küche



Treppe



Bad



GÖLZ | REEH | IMMOBILIEN



Loggia



Blick von der Loggia



Schlafzimmer



Schlafzimmer



Zimmer 2



Zimmer 3



GÖLZ | REEH | IMMOBILIEN



Separates WC



Zimmer 4 OG_



Hobbyraum



Hobbyraum_



Blick auf das Objekt / Garten



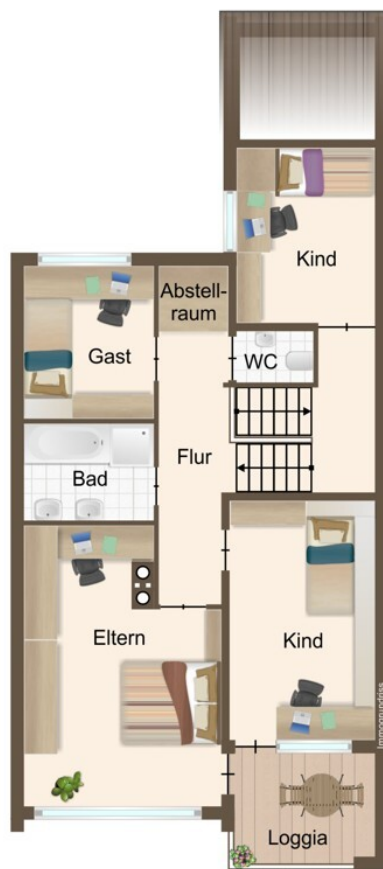
Grundriss EG



Grundrisse



Grundriss UG



Grundriss DG



GÖLZ | REEH | IMMOBILIEN

Ihr Ansprechpartner

Herr Dominik Reeh

GÖLZ | REEH | IMMOBILIEN

Marktstraße 3

73235 Weilheim an der Teck

Mobil: 0172-7128916

E-Mail: dr@goelz-reeh.de

Web: www.goelz-reeh.de

