



GÖLZ | REEH | IMMOBILIEN



Objekt: 131

Attraktives 1-Zi. Apartment mit Duplexparker und Keller in zentraler Lage von Köngen

Etagenwohnung, Köngen



Details

ImmoNr	131	Energieausweis	Verbrauchsausweis
Außen-Provision	3,00 % netto zzgl. aktuell gültiger Mehrwertsteuer	Endenergiever- brauch	98,9 kWh/(m ² a)
Hausgeld	97,00 €	Energieausweis gültig bis	18.03.2029
Wohnfläche	ca. 25 m ²	Baujahr lt.	1995
Anzahl Zimmer	1	Energieausweis wesentlicher Energieträger	Gas
Anzahl Stellplätze	1	Energieeffizienz- klasse	C
Heizungsart	Zentralheizung	Objektart	Wohnung
Befuerung	Gas	Objekttyp	Etagenwohnung
Etagenzahl	2	Nutzungsart	Wohnen
Fahrstuhl	Kein Fahrstuhl	Vermarktungsart	Kauf
Stellplätze	1 Duplex	PLZ	73257
Unterkellert	Ja	Ort	Köngen
Stellplatzart	Duplex		
Baujahr	1995		
Zustand	Gepflegt		



Beschreibung

Willkommen zu einer interessanten Investitionsmöglichkeit im Herzen von Köngen!

Ob Zweitwohnsitz oder lukrative Vermietung, in diesem Mehrfamilienhaus mit überschaubaren 5 Wohneinheiten ist beides möglich.

In dieser Lage braucht man nicht einmal ein Auto, da zu Fuß alles gut erreichbar ist. Sie können stressfrei in einem Duplexparker Ihr Auto abstellen.

Insgesamt bietet dieses 1- Zimmer Apartment in zentraler Lage von Köngen eine optimale Gelegenheit für Investoren, die auf der Suche nach einer Kapitalanlage mit Potential sind. Die Kombination aus praktischem Duplexparker, geräumigem Keller und einer begehrten Lage macht diese Immobilie zu einer lohnenswerten Option für diejenigen, die in den Immobilienmarkt investieren möchten.

Zögern Sie nicht, diese Gelegenheit zu nutzen und kontaktieren Sie uns für weitere Informationen oder eine Besichtigung vor Ort.

Diese Angebot würde sich sowohl als Kapitalanlage oder auch zur Eigennutzung eignen.

Wir freuen uns auf Ihre Kontaktaufnahme.

Ausstattung

- Duplexparker
- Kochzeile
- Keller
- sofort frei
- zentrale Lage



Lage

Köngen ist als Wohnort außerordentlich beliebt. Hier wohnen Sie in einer familienfreundlichen, naturnahen Atmosphäre, in unmittelbarer Nähe von Mittelstädten wie Esslingen und Nürtingen sowie der Landeshauptstadt Stuttgart, die allesamt in nur wenigen Minuten erreichbar sind. In unmittelbarer Nähe, befindet sich die Haltestelle des X10 Bus. Welche direkt an die S-Bahn + Flughafen führt.

Die ehem. römische Siedlung verfügt über eine sehr gut ausgebaute Infrastruktur, bietet eine gute Anbindung an öffentliche Verkehrsmittel, beinhaltet alle Geschäfte des täglichen Bedarfs sowie Schulen und Kindergärten. Mit der S-Bahn haben Sie eine hervorragende Verbindung nach Stuttgart, die unmittelbarer Nähe zur A8 und B313 stellt sich als weiterer großer Vorteil in Bezug auf die Makrolage heraus. Die Mikrolage lässt ebenfalls keine Wünsche offen, da sich das exklusive Wohnhaus in einer ruhigen Wohnlage befindet, die vor allem durch ihre Familienfreundlichkeit überzeugt Köngen mit Recht als ein überaus attraktiver Wohnort bezeichnet wird.

Sonstige Angaben

Da wir uns bei allen Angaben auf die Informationen Dritter stützen müssen, können wir keine Gewähr für deren Richtigkeit und Vollständigkeit übernehmen.

Bitte haben Sie Verständnis dafür, dass wir nur Anfragen mit vollständiger Adressangabe und erreichbarer Handynummer bearbeiten können.

Nachdem Ihre Anfrage per E-Mail bei uns eingegangen ist, werden wir uns mit Ihnen zur Abstimmung eines Besichtigungstermins in Verbindung setzen. Bitte nennen Sie deshalb in Ihrer E-Mail eine Tel.-Nr., unter der wir Sie sicher erreichen können.

Widerrufsbelehrung für Verbraucher:

Sie haben das Recht, binnen vierzehn Tagen ohne Angabe von Gründen diesen Vertrag zu widerrufen. Die Widerrufsfrist beträgt vierzehn Tage ab dem Tag des Vertragsabschlusses. Um Ihr Widerrufsrecht auszuüben, müssen Sie uns GÖLZ REEH IMMOBILIEN | Gölz GmbH, Scholderplatz 42a in 73235 Weilheim an der Teck oder per Mail info@goelz.gmbh mittels einer eindeutigen Erklärung (z. B. ein mit der Post versandter Brief oder E-Mail) über Ihren Entschluss, diesen Vertrag zu widerrufen, informieren. Zur Wahrung der Widerrufsfrist reicht



GÖLZ | REEH | IMMOBILIEN

es aus, dass Sie die Mitteilung über die Ausübung des Widerrufsrechts vor Ablauf der Widerrufsfrist absenden. Folgen des Widerrufs:

Wenn Sie diesen Vertrag widerrufen, haben wir Ihnen alle Zahlungen, die wir von Ihnen erhalten haben, unverzüglich und spätestens binnen vierzehn Tagen ab dem Tag zurückzuzahlen, an dem die Mitteilung über Ihren Widerruf dieses Vertrags bei uns eingegangen ist.



GÖLZ | REEH | IMMOBILIEN



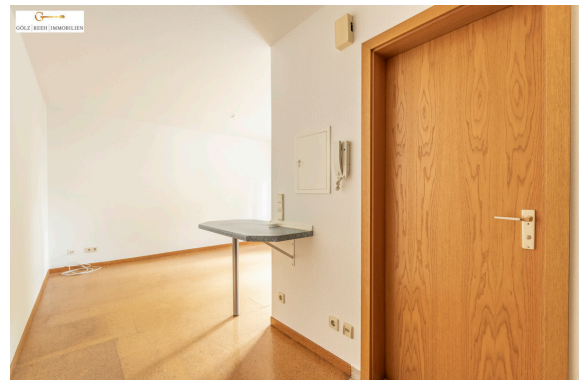
Vorderansicht



Rückansicht



Stellplatz



Eingang



Bad



Bad



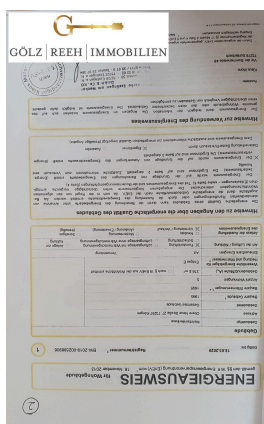
GÖLZ | REEH | IMMOBILIEN



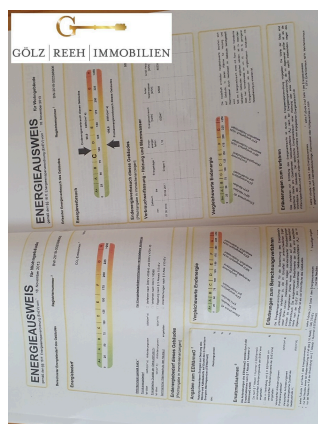
AngebotS2



Ausweis Ruano



Energieausweis S1



Energieausweis S2



GÖLZ | REEH | IMMOBILIEN

Ihr Ansprechpartner

Herr Dominik Reeh

GÖLZ | REEH | IMMOBILIEN

Marktstraße 3

73235 Weilheim an der Teck

Mobil: 0172-7128916

E-Mail: dr@goelz-reeh.de

Web: www.goelz-reeh.de

