



GÖLZ | REEH | IMMOBILIEN



Objekt: 125

Schönes und modernisiertes Reihenhaus in familienfreundlicher Lage in Kirchheim unter Teck

Reihenmittelhaus, Kirchheim



Details

ImmoNr	125	Zustand	Modernisiert
Außen-Provision	3,00 % vom KP zzgl. 19% MwSt.	Energieausweis	Verbrauchsausweis
Grundstücksgröße	ca. 261 m ²	Endenergieverbrauch	91,7 kWh/(m ² a)
Wohnfläche	ca. 123 m ²	Energieausweis gültig bis	19.06.2033
Anzahl Zimmer	4,5	Baujahr lt.	1964
Anzahl Balkone	1	Energieausweis wesentlicher Energieträger	Gas
Anzahl Terrassen	1	Energieeffizienzklasse	C
Anzahl Stellplätze	2	Objektart	Haus
Heizungsart	Zentralheizung	Objekttyp	Reihenmittelhaus
Befuerung	Gas	Nutzungsart	Wohnen
Stellplätze	1 Freiplatz 1 Garage	Vermarktungsart	Kauf
Balkon	Ja	PLZ	73230
Terrasse	Ja	Ort	Kirchheim
Unterkellert	Ja		
Stellplatzart	Stellplatz im Freien, Garage		
Baujahr	1964		



Beschreibung

Das Reihenmittelhaus, das wir Ihnen vorstellen möchten, ist eine ideale Wohnoption mit einem großzügigen Garten, der im Jahr 2010 neu angelegt wurde. Dieses Haus bietet Ihnen nicht nur eine komfortable Wohnfläche, sondern auch die Möglichkeit, im Freien zu entspannen und die Natur zu genießen.

Beim Betreten des Hauses werden Sie von einem einladenden Wohnzimmer im Erdgeschoss empfangen. Hier können Sie sich zurücklehnen und Ihre Zeit mit Familie und Freunden verbringen. Das Wohnzimmer ist großzügig geschnitten und dank der großen Fenster kommt viel Tageslicht in den Raum.

Im Erdgeschoss befindet sich auch ein zusätzliches Badezimmer, das für Bequemlichkeit sorgt. Dies ist besonders praktisch, wenn Gäste zu Besuch sind oder wenn Sie einfach eine zusätzliche sanitäre Einrichtung im EG benötigen. Die Einbauküche im Erdgeschoss ist modern und funktional gestaltet. Sie bietet ausreichend Stauraum für Ihre Küchenutensilien und Vorräte.

Im Obergeschoss des Hauses befinden sich drei Schlafzimmer, die Ihnen und Ihrer Familie viel Privatsphäre bieten. Diese Räume bieten genügend Platz und Sie können die Räume ganz nach Ihren individuellen Bedürfnissen und Vorlieben gestalten.

Ein weiteres Badezimmer im Obergeschoss bietet zusätzlichen Komfort und Bequemlichkeit für die Bewohner des Hauses. Mit zwei Badezimmern wird der morgendliche Ansturm minimiert und es gibt genügend Platz für alle.

Das Haus ist komplett unterkellert, was Ihnen zusätzlichen Stauraum und die Möglichkeit bietet, den Raum nach Ihren Bedürfnissen zu nutzen. Ob als Hobbyraum, Fitnessstudio oder einfach als Abstellfläche, der Keller bietet vielfältige Möglichkeiten.

Der großzügige Garten des Hauses ist ein echtes Highlight. Mit seiner neu angelegten Gestaltung im Jahr 2010 bietet er viel Platz für Gartenpartys oder einfach nur zum Entspannen.

Überzeugen Sie sich selbst von diesem Haus. Wir freuen uns auf Ihre Kontaktaufnahme!



Ausstattung

- Einbauküche Firma Plana ca. 2007
- Gas-Zentralheizung von ca. 2008
- die beiden Bäder wurden ca. 2009 erneuert
- Umbau Elektrozähler in 2013 + Prüfung der Leitungen
- 2013 Wärmedämmung Dach + teils Erneuerung der Dachziegel + Dachfenster
- 2010 komplette Neuanlage Garten inkl. Pflasterarbeiten und Hütte
- Garage + Außenstellplatz
- uvm.

Lage

Das Objekt liegt ruhig und doch zentral, Kindergarten und Schulen sind fußläufig erreichbar. Die attraktive Ortsmitte erreichen Sie bequem auch zu Fuß in ca. 20 Gehminuten.

Es gibt 2 Auffahrten zur A8, diese sind in nur ein paar Minuten zu erreichen.

Der Bahnhof mit S-Bahn-Anschluss - S1 - in Richtung Stuttgart liegt nur 1,4 km vom Objekt entfernt. Kirchheim unter Teck liegt 25 km südöstlich von Stuttgart. Eine Kleinstadt die ihre Reize hat. Wer hier lebt, möchte nie wieder weg!

Neben den Märkten gibt es viele kleine Geschäfte und Cafés, die ihren eigenen Charme versprühen. Und alles liegt nah beieinander. Das schätzen die 40.000 Einwohner, die hier leben und die vielen Wanderer und Biker - das Überschaubare. Naturverbundenheit wird großgeschrieben: Einkaufen auf dem Bauernhof gehört hier genauso zum Alltag wie der wöchentliche Ausflug ins Grüne oder auf den Segelflugplatz. Die Burg Teck ist ein beliebtes Ausflugsziel. Von hier aus kann man weit blicken: zum nordwestlichen Rand der Schwäbischen Alb, zum Albtrauf und über die Landschaft bis nach Stuttgart.

Überschaubar ist es in der historische Fachwerk- und Marktstadt, mit ihren engen Gassen und den vielen kleinen Geschäften. Für Kinder und Jugendliche gibt es zahlreiche Angebote, so dass einem die Auswahl schwer fällt. Die alljährlichen Veranstaltungen locken Tausende von Besuchern in die Stadt.



Sonstige Angaben

Da wir uns bei allen Angaben auf die Informationen Dritter stützen müssen, können wir keine Gewähr für deren Richtigkeit und Vollständigkeit übernehmen.

Bitte haben Sie Verständnis dafür, dass wir nur Anfragen mit vollständiger Adressangabe und erreichbarer Handynummer bearbeiten können.

Nachdem Ihre Anfrage per E-Mail bei uns eingegangen ist, werden wir uns mit Ihnen zur Abstimmung eines Besichtigungstermins in Verbindung setzen. Bitte nennen Sie deshalb in Ihrer E-Mail eine Tel.-Nr., unter der wir Sie sicher erreichen können.

Widerrufsbelehrung für Verbraucher:

Sie haben das Recht, binnen vierzehn Tagen ohne Angabe von Gründen diesen Vertrag zu widerrufen. Die Widerrufsfrist beträgt vierzehn Tage ab dem Tag des Vertragsabschlusses.

Um Ihr Widerrufsrecht auszuüben, müssen Sie uns Gölz Immobilien GmbH, Am Lindele 73 in 73230 Kirchheim unter Teck, (info@goelz.gmbh)

mittels einer eindeutigen Erklärung (z. B. ein mit der Post versandter Brief oder E-Mail) über Ihren Entschluss, diesen Vertrag zu widerrufen, informieren. Folgen des Widerrufs:

Wenn Sie diesen Vertrag widerrufen, haben wir Ihnen alle Zahlungen, die wir von Ihnen erhalten haben, unverzüglich und spätestens binnen vierzehn Tagen ab dem Tag zurückzuzahlen, an dem die Mitteilung über Ihren Widerruf dieses Vertrags bei uns eingegangen ist.



GÖLZ | REEH | IMMOBILIEN



Rückseite Haus



Terrasse



Blick vom Balkon



Blick vom Garten



Garage



Wohnzimmer_



GÖLZ | REEH | IMMOBILIEN



Wohnzimmer



Bad EG



Einbauküche



Essplatz



Treppenhaus



Bad OG



GÖLZ | REEH | IMMOBILIEN



Schlafzimmer



Gästezimmer



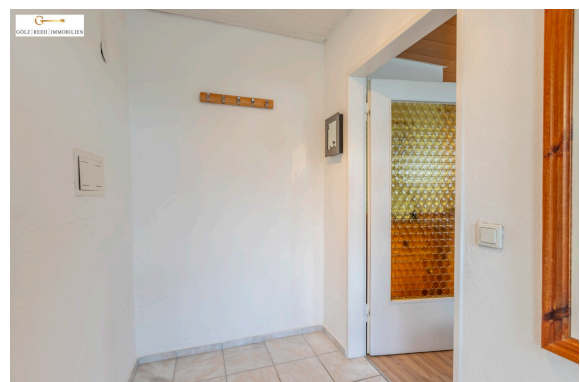
Kinderzimmer



Hobbyraum



Waschküche



Windfang



GÖLZ | REEH | IMMOBILIEN



Dachspitz



GÖLZ | REEH | IMMOBILIEN

Ihr Ansprechpartner

Herr Dominik Reeh

GÖLZ | REEH | IMMOBILIEN

Marktstraße 3

73235 Weilheim an der Teck

Mobil: 0172-7128916

E-Mail: dr@goelz-reeh.de

Web: www.goelz-reeh.de

