



GÖLZ | REEH | IMMOBILIEN



Objekt: 70

**Darf es etwas Aussergewöhnliches
sein?**

**Charmantes kleines Haus mitten in
ES-Mettingen zu verkaufen**

Einfamilienhaus, Esslingen Mettingen



Details

ImmoNr	70
Außen-Provision	2,00 % netto vom KP zzgl. 19 % MwSt.
Grundstücksgröße	ca. 179 m ²
Wohnfläche	ca. 127 m ²
Nutzfläche	ca. 15 m ²
Anzahl Zimmer	5,5
Anzahl Balkone	1
Anzahl Terrassen	1
Heizungsart	Zentralheizung
Befuerung	Gas
Etagenzahl	2
Kabel Sat TV	Ja
Balkon	Ja
Terrasse	Ja
Unterkellert	Teilweise
Baujahr	1900

Zustand	Saniert
Energieausweis	Verbrauchsausweis
Endenergieverbrauch	117,4 kWh/(m ² a)
Energieausweis gültig bis	14.02.2032
Baujahr lt.	2002
Energieausweis wesentlicher Energieträger	Gas
Energieeffizienzklasse	D
Objektart	Haus
Objekttyp	Einfamilienhaus
Nutzungsart	Wohnen
Vermarktungsart	Kauf
PLZ	73733
Ort	Esslingen Mettingen



Beschreibung

Sie suchen ein einzigartiges Zuhause oder ein kreatives Office mit Wohnung?

Dieses kleine und sehr charmante freistehende Haus liegt zentral und dennoch zurückgezogen mitten in Esslingen-Mettingen.

Der Holzzaun schützt vor fremden Blicken und bietet Privatsphäre.

Der Eingangsbereich ist offen gestaltet, hell und ansprechend. Zwischen 2002 - 2008 wurde das Objekt fast komplett erneuert. Einige Details, wie zum Beispiel die etwas niedrigere Deckenhöhe im Erdgeschoss, die Außenwände und der Gewölbekeller im UG zeigen, dass sich das Ursprungsbaujahr wohl im Bereich um 1900 befindet.

Im Erdgeschoss betritt man das Haus über den vorgelagerten Eingangsbereich. Hier gibt es genug Platz für eine Garderobe und einen Schuhschrank.

Der grosse zentrale Raum bietet Platz für eine offene Küche und einen großen Esstisch oder eine große Theke. Hier hat man einen richtigen "Wohlfühlort" geschaffen. Des Weiteren befinden sich im Gartengeschoss 3 kleine Zimmer und das Bad mit separatem WC.

Über die offene und stylische Metalltreppe geht es in das 2006 neu aufgebaute Dachgeschoss. Hier befinden sich 2 große Zimmer und eine tolle Galerie mit integrierter Lesebank. Ebenfalls gibt es im DG ein sep. WC. Der Dachspitz ist über eine Treppe erreichbar - diese Bereiche wurden in der Vergangenheit als Schlafplatz bzw. später als Stauraum genutzt.

Geparkt wird in der näheren Umgebung.

Es besteht die Möglichkeit das Objekt zum Wohnen und Arbeiten zu nutzen. Ob Künstler, Architekt oder Heilpraktiker..... hier sind der beruflichen wie persönlichen Kreativität keine Grenzen gesetzt.

Das Objekt ist kurzfristig beziehbar.

Wir freuen uns auf Ihre Kontaktaufnahme!



Ausstattung

- Charmantes Haus mit idyllischem kleinen Garten und Terrasse
- Sanierung zwischen 2002 - 2008
- Das DG wurde komplett neu aufgesetzt
- Holz-Klapp Fensterläden - Keine Rollläden
- kreative Metalltreppe
- herrliche Sitzbank / Lese-Ecke im DG
- Galerie mit angrenzendem Balkon
- Holzdielen
- Gasheizung und Heizkörper 2003
- Tageslichtbad mit Eckbadewanne und sep. WC und Fußbodenheizung
- im DG separates WC
- Gewölbekeller

Lage

Das Objekt liegt in Esslingen-Mettingen. Mettingen ist ein Stadtteil von Esslingen und liegt im Westen der Stadt am Neckar. Seine Bebauung grenzt unmittelbar an die des Stuttgarter Stadtteils Obertürkheim.

Durch die "versteckte Lage" ist das Haus ein richtiger Wohlfühlort, mitten in Esslingen-Mettingen. Durch die zentrale Lage erreicht man in kurzer Zeit alle wichtigen Geschäfte des täglichen Bedarfs zu Fuss.

Die öffentlichen Verkehrsmittel sind ebenfalls auf kurzem Weg zu erreichen.

1998 wurde der Stadtteil in das Landessanierungsprogramm aufgenommen. Das Sanierungsgebiet erstreckt sich über eine Fläche von 23,08 ha. Seither hat sich das Stadtbild überaus positiv verändert.

Die Altstadt von Esslingen liegt nur 2,8 km von Mettingen entfernt. Die Autobahn A8 liegt ca. 10 km entfernt. Der Flughafen und der Hauptbahnhof in Stuttgart sind in rund 20 Min. mit dem Auto oder den öffentlichen Verkehrsmitteln zu erreichen.



Sonstige Angaben

Da wir uns bei allen Angaben auf die Informationen Dritter stützen müssen, können wir keine Gewähr für deren Richtigkeit und Vollständigkeit übernehmen.

Bitte haben Sie Verständnis dafür, dass wir nur Anfragen mit vollständiger Adressangabe und erreichbarer Handynummer bearbeiten können.

Nachdem Ihre Anfrage per E-Mail bei uns eingegangen ist, werden wir uns mit Ihnen zur Abstimmung eines Besichtigungstermins in Verbindung setzen. Bitte nennen Sie deshalb in Ihrer E-Mail eine Tel.-Nr., unter der wir Sie sicher erreichen können.

Widerrufsbelehrung für Verbraucher:

Sie haben das Recht, binnen vierzehn Tagen ohne Angabe von Gründen diesen Vertrag zu widerrufen. Die Widerrufsfrist beträgt vierzehn Tage ab dem Tag des Vertragsabschlusses. Um Ihr Widerrufsrecht auszuüben, müssen Sie uns Gölz Immobilien GmbH, Am Lindele 73 in 73230 Kirchheim unter Teck, (info@goelz.gmbh) mittels einer eindeutigen Erklärung (z. B. ein mit der Post versandter Brief oder E-Mail) über Ihren Entschluss, diesen Vertrag zu widerrufen, informieren.

Folgen des Widerrufs:

Wenn Sie diesen Vertrag widerrufen, haben wir Ihnen alle Zahlungen, die wir von Ihnen erhalten haben, unverzüglich und spätestens binnen vierzehn Tagen ab dem Tag zurückzuzahlen, an dem die Mitteilung über Ihren Widerruf dieses Vertrags bei uns eingegangen ist.



GÖLZ | REEH | IMMOBILIEN



Ansicht



Ansicht



Ansicht



Eingangsbereich



Terrasse



Terrasse



GÖLZ | REEH | IMMOBILIEN



Blick auf Eingang



Hauseingang



Eingang Garderobe



Küche/Essen



Küche / Essen



Detail



GÖLZ | REEH | IMMOBILIEN



Zimmer



Detail



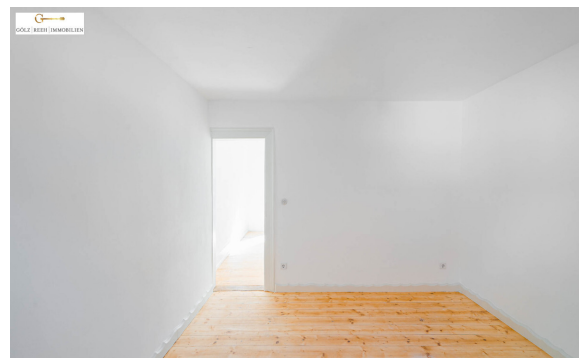
Küche / Essen



Detail



Zimmer



Zimmer



GÖLZ | REEH | IMMOBILIEN



Bad



WC



Treppe ins DG



Galerie



WC DG



Lesecke



GÖLZ | REEH | IMMOBILIEN



Balkon



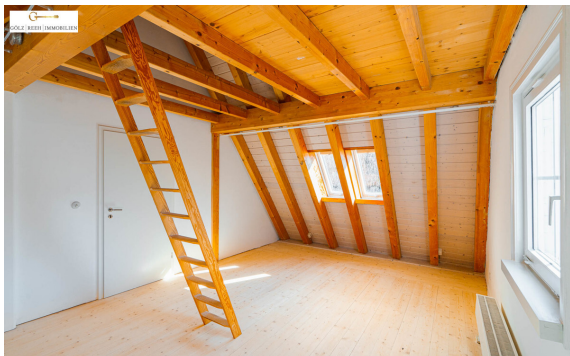
Zimmer DG



möglicher Schlafplatz



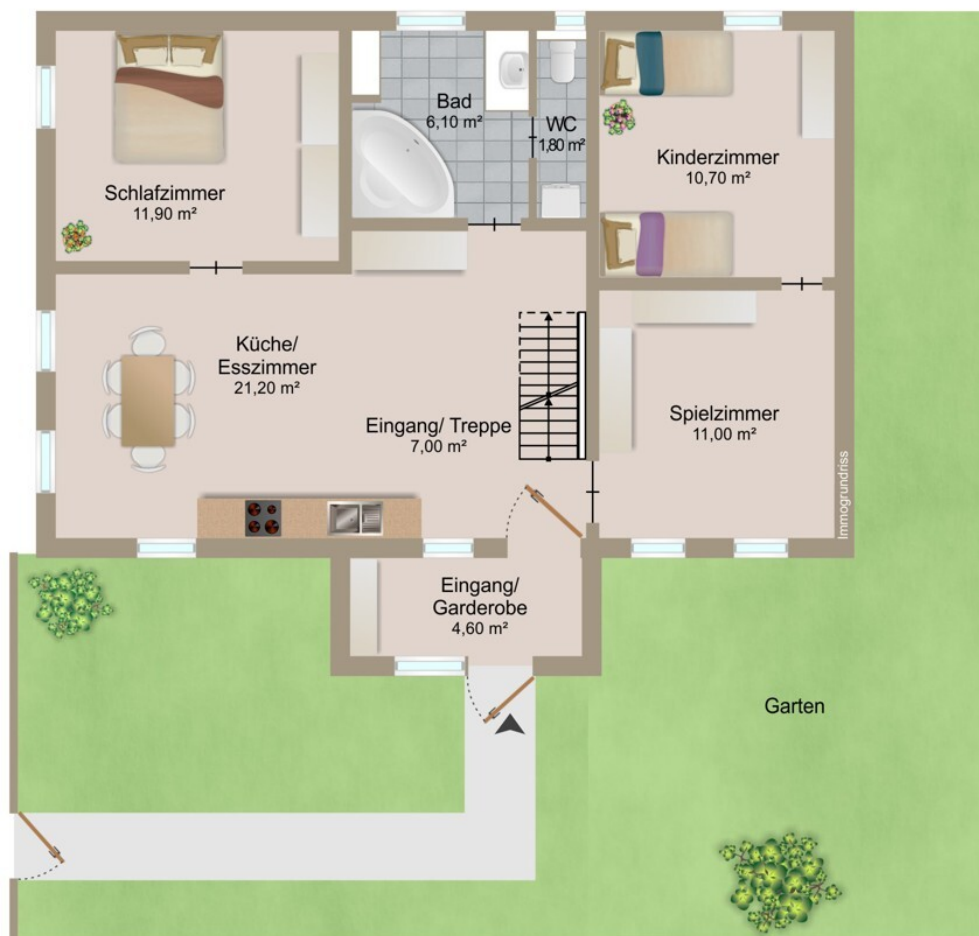
Dachspitz



Zimmer DG



Grundrisse



Grundriss EG



GÖLZ | REEH | IMMOBILIEN



Grundriss DG



GÖLZ | REEH | IMMOBILIEN

Ihre Ansprechpartnerin

Frau Sonja Schüller-Gölz
GÖLZ | REEH | IMMOBILIEN
Marktstraße 3
73235 Weilheim an der Teck

Mobil: 0176-21591162

E-Mail: ssg@goelz-reeh.de

Web: www.goelz-reeh.de

